





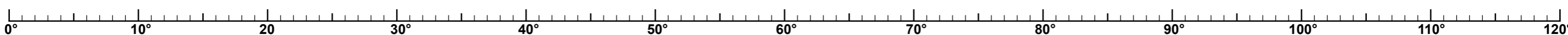
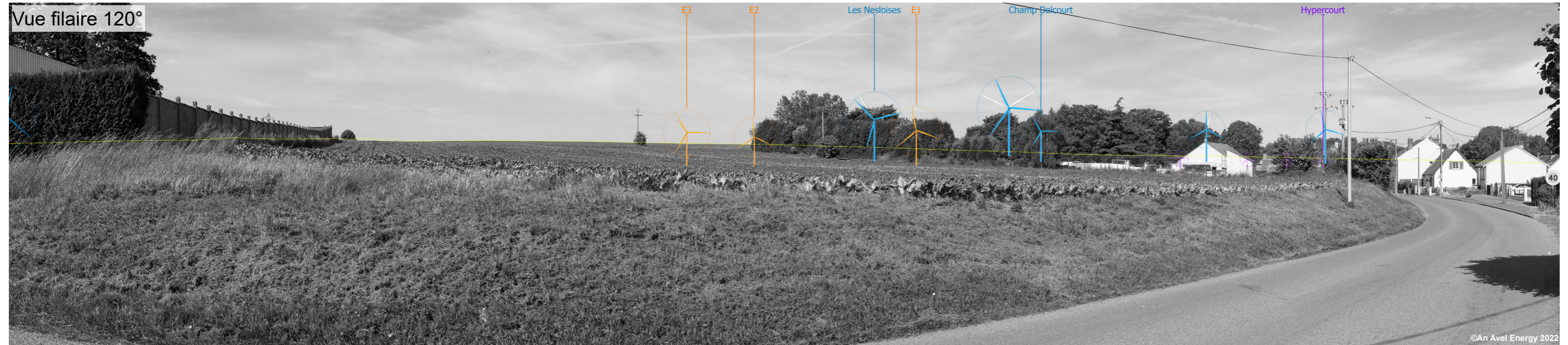
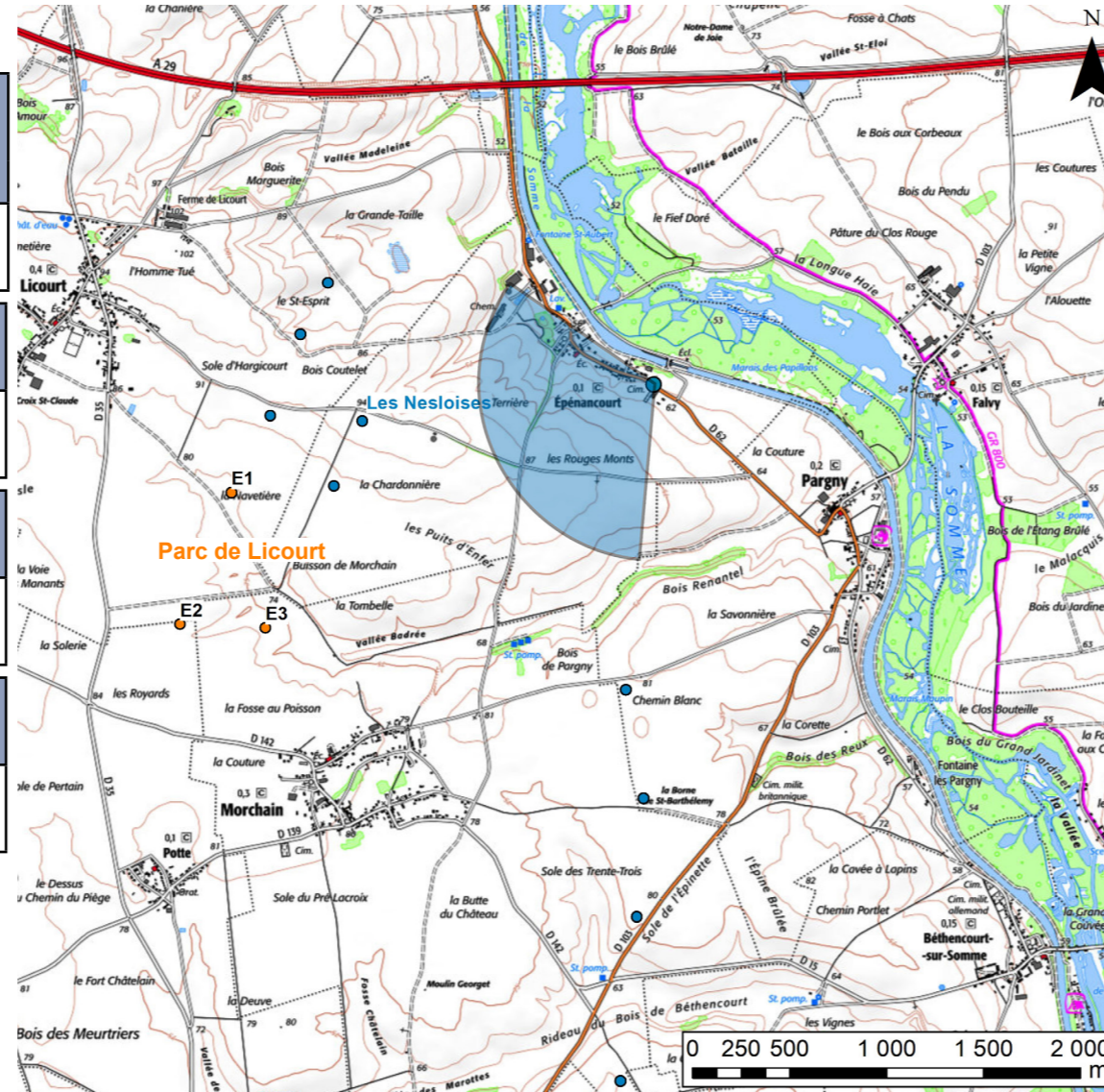
# PHOTOMONTAGE N°29 : VUE DEPUIS L'ENTRÉE SUD-EST D'EPÉANNCOURT

## Données techniques du photomontage

Coordonnées en L93		Alt. NGF
X	Y	
695477	6969173	59,7 m
Date	Heure	Focale
02/06/2022	10:14	50mm
Azimut/Champ	Nbr d'éoliennes visibles	
245° / 120°	3/3	
Eolienne la plus proche	Eolienne la plus éloignée	
E1 / 2 245 m	E2 / 2 735 m	

### Légende:

	Projet éolien de Licourt		Parc éolien en service
	Projet éolien accordé		Projet éolien en instruction



## PHOTOMONTAGE N°29 : VUE DEPUIS L'ENTRÉE SUD-EST D'EPÉLANCOURT

Valeur de l'impact

FAIBLE

### Choix du point de vue :

Evaluer les visibilitées à l'entrée Sud-Est d'Epélancourt.

### Observations :

A l'entrée Sud-Est d'Epélancourt, le plateau agricole est légèrement vallonné et le bâti s'accompagne d'une frange boisée qui réduit les vues. Les éoliennes du parc des Nesloises émergent de la végétation arborée.

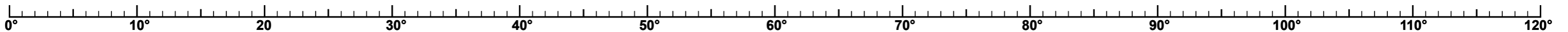
Les éoliennes du projet de Licourt apparaissent en partie en second plan, en continuité et dans un rapport

d'échelle cohérent avec des éoliennes des Nesloises. La diminution du gabarit à 180 m permet encore d'atténuer la visibilité du parc et d'améliorer les rapports d'échelle avec les éléments anthropiques et la végétation.

Etat initial 120°



Vue panoramique 120°





©An Avel Energy 2022

Vue réaliste 40°. Pour restituer le réalisme du photomontage, observez-le à une distance d'environ 55 cm (format A3)



©An Avel Energy 2022

Vue réaliste 40°. Pour restituer le réalisme du photomontage, observez-le à une distance d'environ 55 cm (format A3)



Vue réaliste 40°. Pour restituer le réalisme du photomontage, observez-le à une distance d'environ 55 cm (format A3)



# PHOTOMONTAGE N°32 : VUE DEPUIS LE SUD-EST DE MORCHAIN SUR LA D142

## Données techniques du photomontage





Coordonnées en L93		Alt. NGF
X	Y	
694724	6966569	77 m

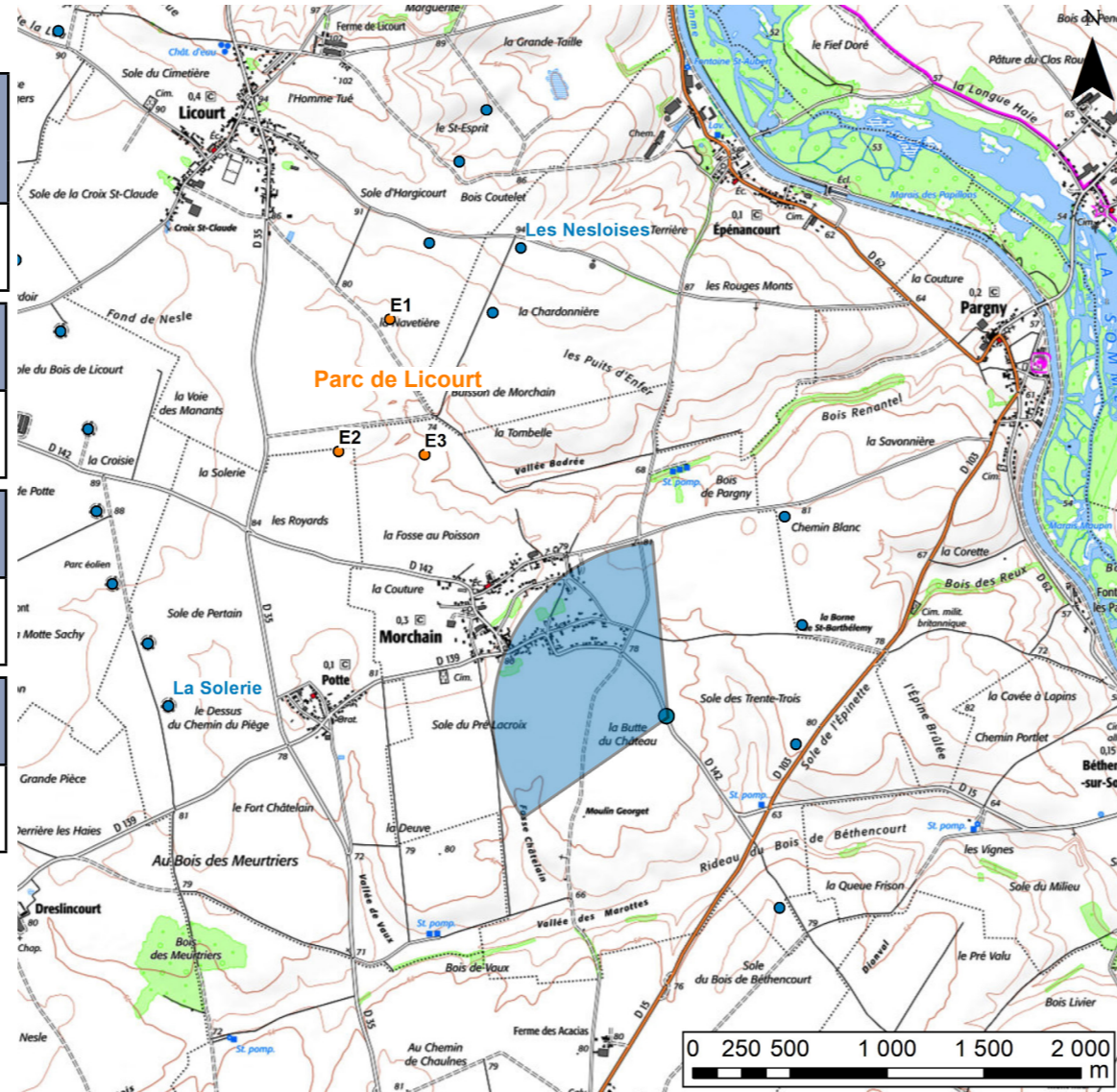
Date	Heure	Focale
02/06/2022	11:05	50mm

Azimut/Champ	Nbr d'éoliennes visibles
295° / 120°	3/3

Eolienne la plus proche	Eolienne la plus éloignée
E3 / 1 835 m	E1 / 2 491 m

### Légende:

-  **Projet éolien de Licourt**
-  **Parc éolien en service**
-  **Projet éolien accordé**
-  **Projet éolien en instruction**



## PHOTOMONTAGE N°32 : VUE DEPUIS LE SUD-EST DE MORCHAIN SUR LA D142

Valeur de l'impact

MODERE

### Choix du point de vue :

Évaluer les co-visibilités avec Morchain en lien avec le parc existant de la Solerie.

### Observations :

Depuis la RD 142 en direction de Morchain, les parcelles agricoles permettent une vision lointaine jusqu'à la ligne haute tension. Morchain, inscrit dans les boisements, est visible sur le même axe que les éoliennes existantes qui ponctuent les arrière-plans lointains.

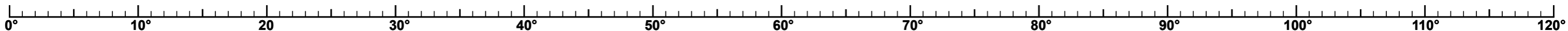
Les trois éoliennes du projet se lisent sur l'arrière-plan immédiat de Morchain. Étant donné la proximité

du point de vue, les éoliennes du projet apparaissent en premier plan. Avec la diminution du gabarit des éoliennes de Licourt à 180 m, les rapports d'échelles sont plus cohérents, notamment avec le contexte éolien et le parc des 10 Nesloises. La lisibilité reste simple sans chevauchement des éoliennes du projet.

Etat initial 120°



Vue panoramique 120°







©An Avel Energy 2022

Vue réaliste 40°. Pour restituer le réalisme du photomontage, observez-le à une distance d'environ 55 cm (format A3)



©An Avel Energy 2022

Vue réaliste 40°. Pour restituer le réalisme du photomontage, observez-le à une distance d'environ 55 cm (format A3)



©An Avel Energy 2022

Vue réaliste 40°. Pour restituer le réalisme du photomontage, observez-le à une distance d'environ 55 cm (format A3)



# PHOTOMONTAGE N°34 : VUE DEPUIS LE NORD DE CURCHY SUR LA D139

## Données techniques du photomontage





Coordonnées en L93		Alt. NGF
X	Y	
690352	6964919	84,6 m

Date	Heure	Focale
01/06/2022	17:21	50mm

Azimut/Champ	Nbr d'éoliennes visibles
31° / 120°	3/3

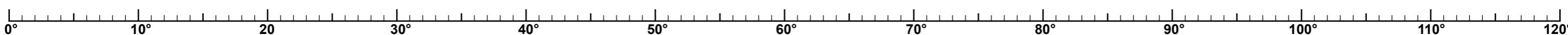
Eolienne la plus proche	Eolienne la plus éloignée
E2 / 4 040 m	E1 / 4 732 m

### Légende:

	Projet éolien de Licourt		Parc éolien en service
	Projet éolien accordé		Projet éolien en instruction



## Vue filaire 120°



## PHOTOMONTAGE N°34 : VUE DEPUIS LE NORD DE CURCHY SUR LA D139

Valeur de l'impact

MODERE

### Choix du point de vue :

Évaluer les visibilitées dans le contexte anthropisé de la plaine agricole.

### Observations :

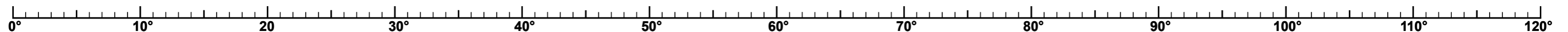
A la sortie de Curchy, le plateau agricole est largement occupé par les lignes et les pylônes électriques. Les éoliennes d'Ablaincourt Energies, de la Solerie et de Champ Delcourt se placent toutes en arrière-plan de la ligne électrique. Les 3 éoliennes du projet sont visibles dans l'axe de la RD 139. Elles dessinent une continuité avec les 3 éoliennes de Champ Delcourt et ne perturbent pas la lecture des éoliennes de la Solerie visibles sur le premier-plan. Le projet s'inscrit dans la densité des éoliennes et le contexte

anthropisé existant. Le passage à 180 m permet de diminuer légèrement la visibilité du parc, notamment E1 dont seules les pales sont visibles à présent.

Etat initial 120°



Vue panoramique 120°





©An Avel Energy 2022

Vue réaliste 40°. Pour restituer le réalisme du photomontage, observez-le à une distance d'environ 55 cm (format A3)



©An Avel Energy 2022

Vue réaliste 40°. Pour restituer le réalisme du photomontage, observez-le à une distance d'environ 55 cm (format A3)





©An Avel Energy 2022

Vue réaliste 40°. Pour restituer le réalisme du photomontage, observez-le à une distance d'environ 55 cm (format A3)

